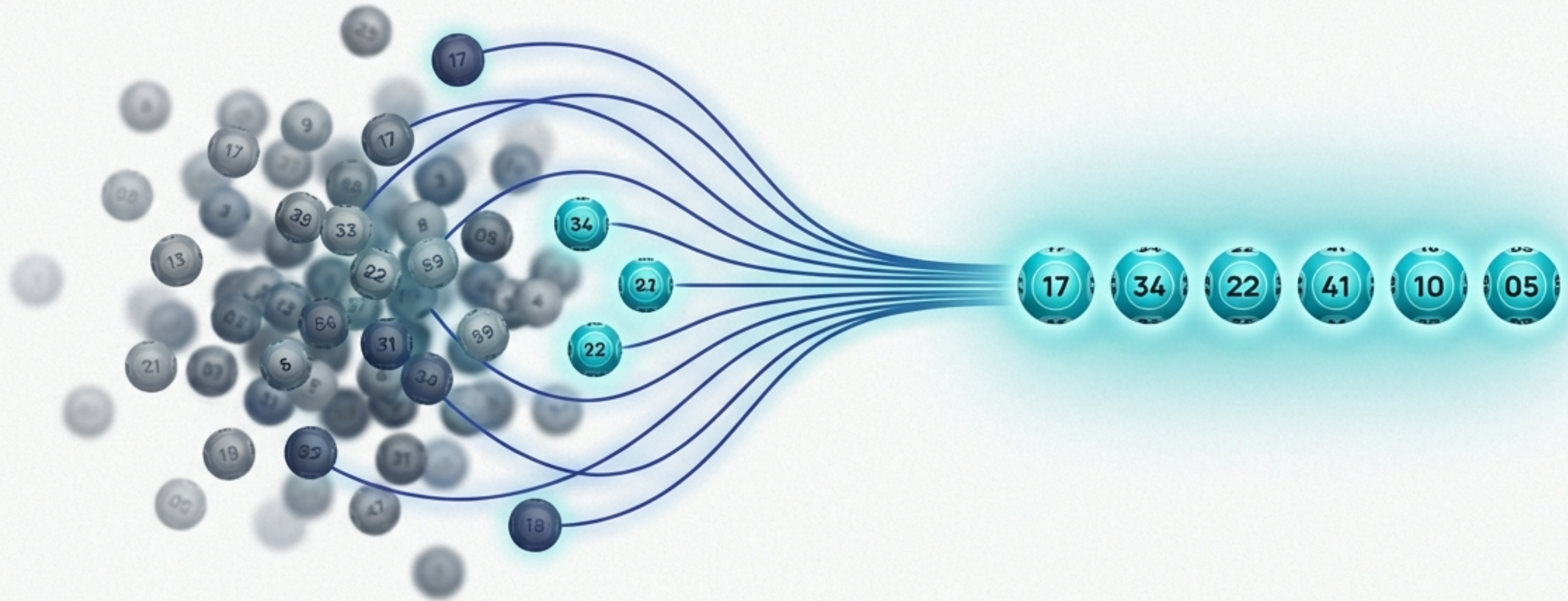


Cessez de Jouer au Hasard. Devenez un Stratège.

Le guide pour maîtriser Lotto Predictor et optimiser chaque grille.



Le Dilemme du Joueur : Un Océan de Hasard, un Budget Limité.



Jouer au loto, c'est affronter des probabilités écrasantes. Pour une simple grille, les chances de gain sont minimes.



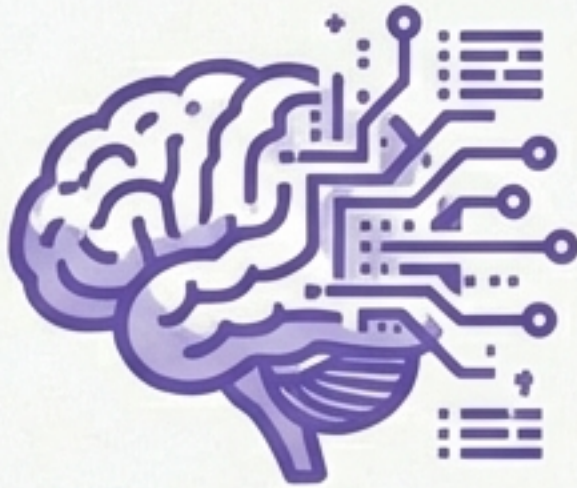
Vouloir jouer plus de numéros pour augmenter ses chances (via un bulletin multiple) coûte une fortune.

Exemple percutant

Jouer toutes les combinaisons de 6 numéros parmi seulement 10 numéros fétiches nécessite de valider 210 grilles. C'est cher et peu pratique.

La Réponse : Une Approche en Deux Temps pour Inverser la Tendence.

Lotto Predictor vous donne les moyens de jouer plus intelligemment en combinant deux puissantes stratégies :



1. Une Sélection de Numéros Intelligente

Utiliser les données historiques et l'IA pour identifier les numéros à plus fort potentiel, au lieu de les choisir au hasard.



2. Une Optimisation de Mise Mathématique

Jouer un plus grand nombre de ces numéros prometteurs, pour une fraction du coût, avec une garantie de gain.

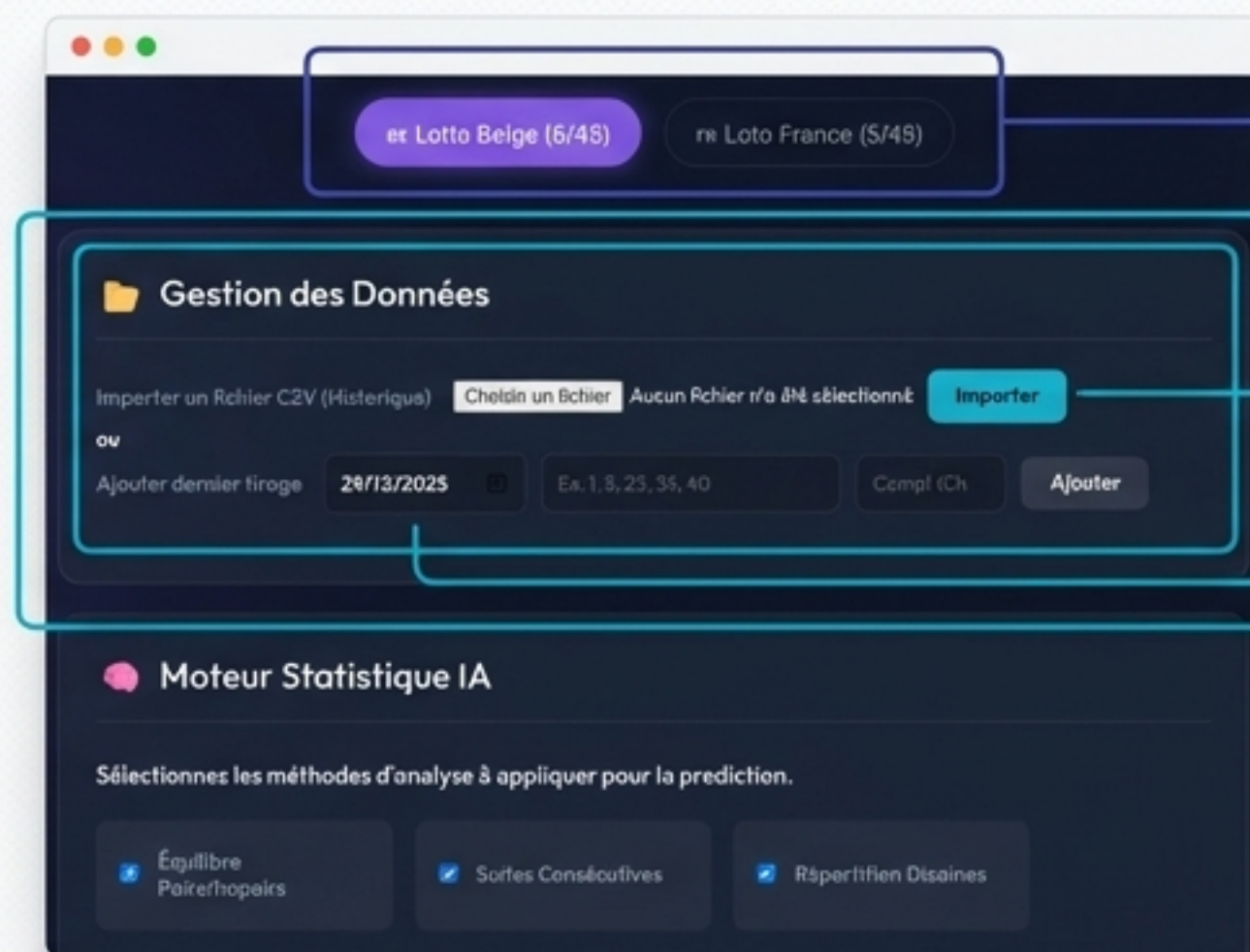
Tout Commence par les Données : Le Carburant de Votre Stratégie.

La première étape consiste à choisir votre terrain de jeu : 🇧🇪 **Lotto Belgique (6/45)** ou 🇫🇷 **Loto France (5/49)**.

L'outil est pré-chargé avec un historique riche de plusieurs années de tirages :

- Belgique: **626 tirages** analysables.
- France: **962 tirages** analysables.

Vous pouvez facilement mettre à jour la base de données après chaque nouveau tirage, ou importer votre propre historique via un fichier CSV.



Choisissez votre loto.

Gardez vos données à jour.

Importer un fichier CSV

Ajouter dernier tirage

Deux Experts à Votre Service : Le Mathématicien vs. L'Analyste Intuitif.

Lotto Predictor vous propose deux approches pour analyser l'historique et choisir vos numéros. Chaque moteur a sa propre philosophie.



Le Mathématicien

Le Moteur Statistique Interne

Logique, rigoureux, et basé sur des règles mathématiques pures. Il applique des formules froides pour identifier les tendances statistiques.



L'Analyste Intuitif

L'Intelligence Artificielle (Groq)

Créatif, analytique, et capable de détecter des motifs complexes. Il simule le raisonnement d'un expert humain pour déceler la 'logique' des séries.

Moteur Statistique IA

☒ Équilibre Pairs/Impairs

☐ Suites Consécutives

☐ Répartition Dizaines

☐ Somme Totale

☐ Répétition Précédent

☒ Chauds vs Froids

☐ Théorie des Finales

☒ Analyse des Zones

☐ Distance (Sauts)

☐ Ratio Petit/Grand

☐ Filtre Visuel

☒ Loi des Cycles

Le Travail du Mathématicien : La Rigueur des Probabilités.

Le moteur interne analyse les données à travers une douzaine de filtres statistiques pour évaluer chaque numéro. Il ne laisse rien au hasard.

Exemple de règle: Si le numéro 42 est sorti 10 fois, il est 'Chaud', donne-lui +2 points.

Quelques méthodes clés

- Équilibre Pairs/Impairs
- Chauds vs Froids
- Analyse des Zones
- Loi des Cycles

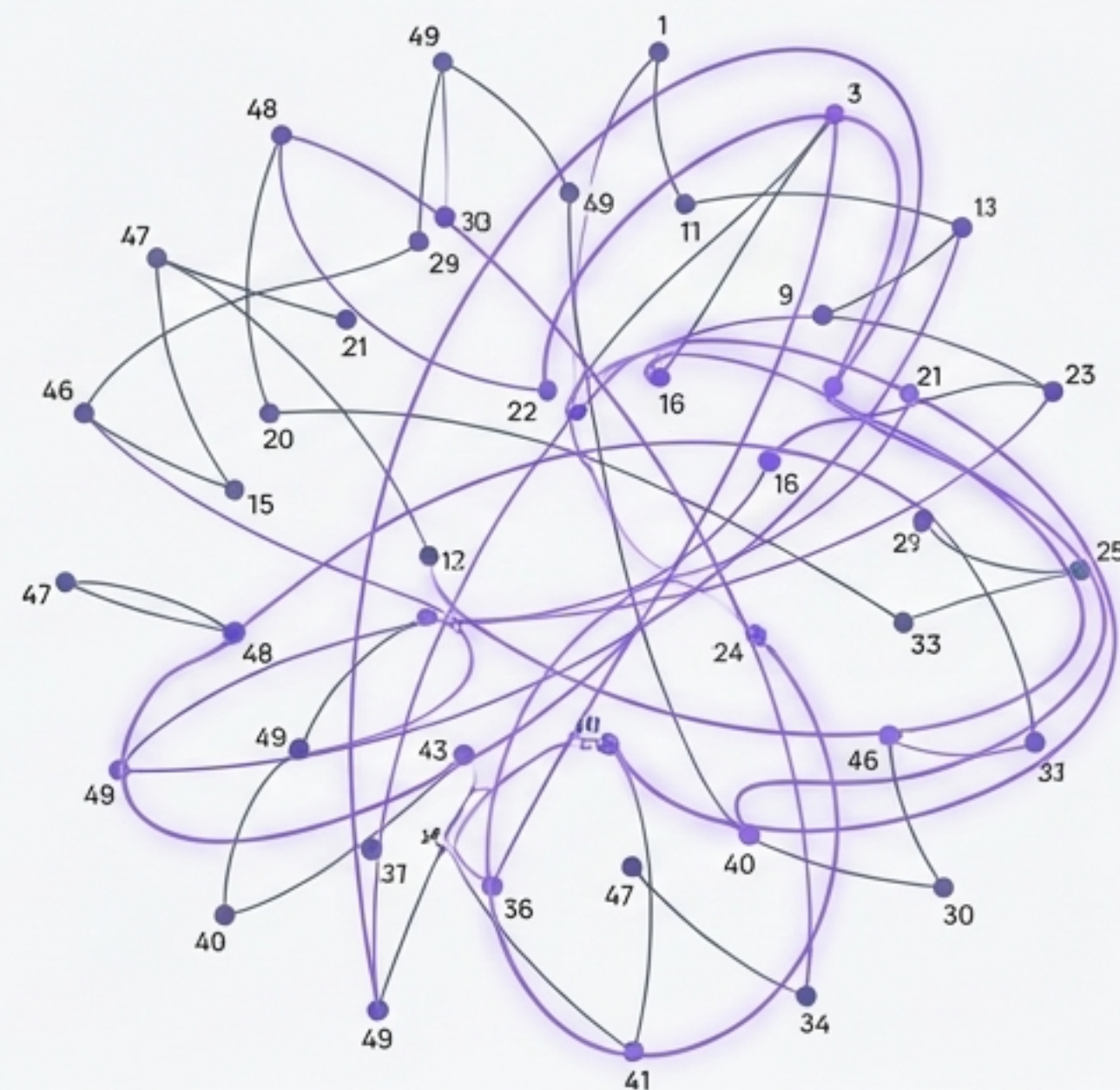
La Vision de l'Analyste : Détecter les Motifs Invisibles avec l'IA.

En activant le moteur Groq (via une clé API optionnelle), vous déléguez l'analyse à une IA avancée (Llama-3).

L'instruction donnée à l'IA: "Agis comme un expert en probabilités. Analyse les cycles, les écarts et les tendances visuelles."

Son avantage unique: La détection de motifs complexes que les statistiques simples ignorent. Par exemple : *"Le 7 sort souvent juste après le 12, mais uniquement en fin de mois."*

C'est l'équivalent d'un joueur expert qui étudie les tirages depuis des années, mais avec la puissance de calcul d'un super-ordinateur.



Clé API Groq (Optionnel)

De l'Analyse à l'Action : Votre 'Pool' de Numéros est Prêt.

Après avoir lancé l'analyse (avec l'un ou l'autre des moteurs), l'outil vous fournit une sélection optimisée.

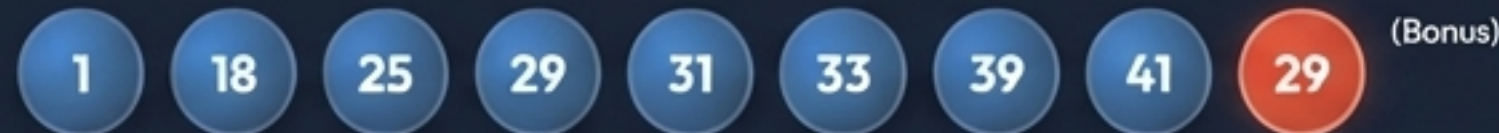
Ceci n'est pas une grille finale, mais votre 'pool' de numéros à fort potentiel. Dans cet exemple, **l'analyse a identifié le Top 8 des numéros + 1 numéro spécial.**

Ces numéros sont désormais prêts à être transférés au moteur de réduction pour la phase finale : l'optimisation de votre mise.

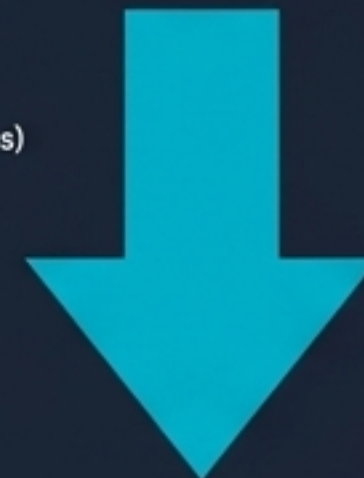
Votre Pool de Numéros

Résultats de l'Analyse

Analyse statistique locale. Top 8 numéros + numéro spécial.



Ces numéros ont été transférés au moteur de réduction ci-dessous

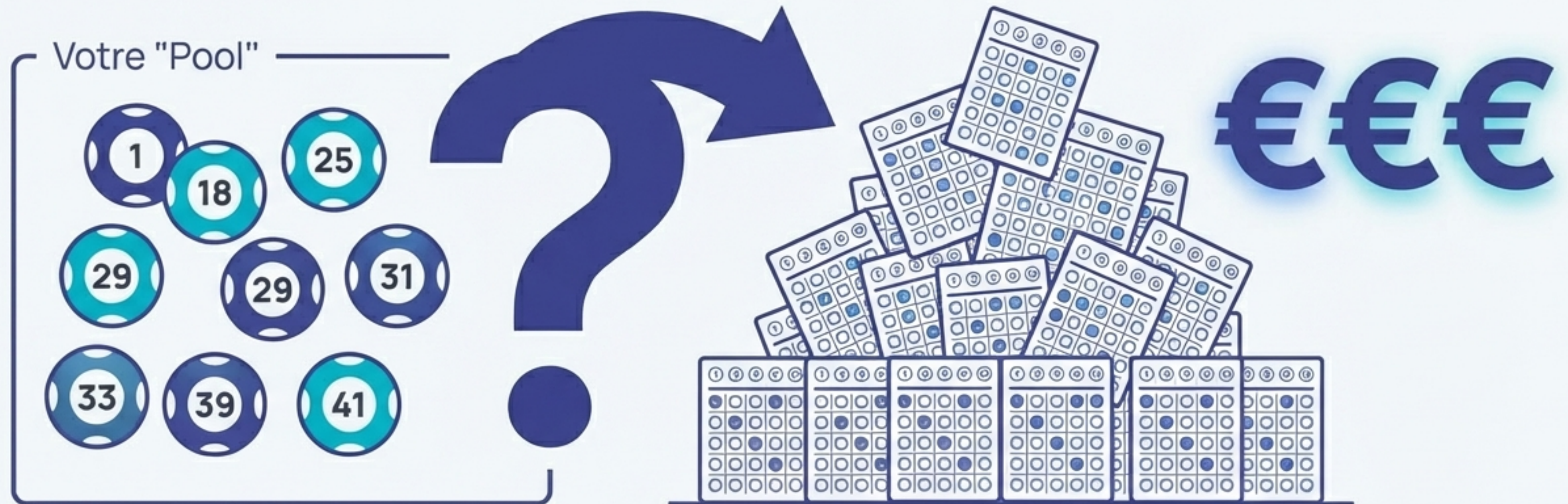


Le Nouveau Défi : Comment Jouer 8 Numéros Sans Se Ruiner ?

Vous avez maintenant une sélection de 8, 10, ou même 12 numéros excellents. C'est bien mieux que de choisir au hasard.

Mais le problème du coût revient : Jouer toutes les combinaisons possibles de 6 numéros parmi vos 8 favoris demanderait de valider **28 grilles**. Si vous en avez 10, c'est 210 grilles.

Comment couvrir le potentiel de tous ces numéros sans un budget colossal ?



La Solution : La Puissance du 'Wheeling' (Moteur de Réduction).

Jouez plus de numéros pour moins cher, avec une garantie de gain.

Le 'Wheeling' (ou système réducteur) est une méthode mathématique qui réduit intelligemment le nombre de grilles à jouer.

Au lieu de jouer des centaines de combinaisons, il génère un ensemble minimal de grilles qui conserve une **garantie mathématique de gain** sous certaines conditions.

C'est la différence fondamentale entre jouer avec la chance et jouer avec une stratégie sécurisée.



Le Contrat de Garantie : Comment Piloter le Moteur de Réduction.

Vous définissez la stratégie en trois points simples :

1. Votre Pool de Numéros

Les numéros issus de l'analyse (ex: 1, 18, 25, 29, 31, 33, 39, 41).

2. La Condition (Si...):

"Si **Y** des numéros gagnants du tirage officiel se trouvent dans mon pool..."

3. La Garantie (...Alors):

"...alors je veux être **SÛR** d'avoir être **SÛR** d'avoir au moins une grille gagnante avec **X** bons numéros."

C'est une promesse mathématique, pas une supposition.

The screenshot shows a web interface for a 'Moteur de Réduction (Wheeling)' tool. It includes input fields for a number pool, a guarantee level, and a condition, followed by a 'Générer les Grilles' button and a display of generated grids.

1. Votre Pool de Numéros
Les numéros issus de l'analyse (ex: 1, 18, 25, 29, 31, 33, 39, 41).

2. La Condition (Si...)
"Si **Y** des numéros gagnants du tirage officiel se trouvent gagnants dans mon pool..."

Moteur de Réduction (Wheeling)
Optimisez votre mise : Jouez plus de numéros pour moins cher avec une garantie de gain.

Votre Pool de Numéros
1, 18, 25, 29, 31, 33, 39, 41

Garantie (x bons) 5

Si (y sortis) 6

Numéro Spécial Ex: 7

2. La Condition (Si...)
'Si **Y** des numéros gagnants du tirage officiel se trouvent dans mon pool...'

Générer les Grilles

Grilles à Jouer (4)

1 - 25 - 29 - 33 - 39 - 41	1 - 18 - 25 - 31 - 39 - 41	18 - 29 - 31 - 33 - 39 - 41	1 - 25 - 29 - 31 - 33 - 41
----------------------------	----------------------------	-----------------------------	----------------------------

3. Garantie (x bons) : "Si **Y** numéros issues du grille et dans mon pool..."

L'Exemple Concret : Une Garantie '5 si 6' avec 8 Numéros.

Voyons le système en action avec les paramètres de la capture d'écran :

1
Nous jouons nos 8 numéros
(1, 18, 25, 29, 31, 33, 39, 41).

2
Nous demandons une
Garantie de 5 bons
numéros **si**
6 des numéros gagnants
sortent parmi notre pool.

Moteur de Réduction (Wheeling)

Optimises votre mise : Jouez plus de numéros pour moins cher avec une garantie de gain.

Votre Pool de Numéros
1, 18, 25, 29, 31, 33, 39, 41

Garantie (x bons) 5

Si (y sortis) 6

Numéro Spécial Ex. 7

Générer les Grilles

Grilles à Jouer (4)

1 - 25 - 29 - 33 - 39 - 41	1 - 18 - 25 - 31 - 39 - 41	18 - 29 - 31 - 33 - 39 - 41	1 - 25 - 29 - 31 - 33 - 41
-------------------------------	-------------------------------	--------------------------------	-------------------------------

3
L'outil génère seulement
4 grilles à jouer, au lieu des
28 requises pour une
couverture totale.

Si les 6 numéros gagnants du tirage sont parmi vos 8, vous avez la **GARANTIE MATHÉMATIQUE** qu'au moins une de vos 4 grilles aura 5 bons numéros.

Vos Avantages Stratégiques : Couverture, Budget, Sécurité.

En résumé, l'utilisation du moteur de réduction transforme votre façon de jouer :



Couverture Élargie

Vous ne vous limitez plus à 6 numéros. Vous jouez activement avec un pool de 10, 12, voire 15 numéros, augmentant massivement la surface couverte.



Budget Maîtrisé

Vous payez pour une poignée de grilles, pas pour des centaines. Le rapport couverture/coût est imbattable.



Sécurité Mathématique

Contrairement au hasard complet d'un 'Flash', vous savez exactement ce que vous couvrez. Vous détenez une garantie.

Votre Flux de Travail Stratégique en 3 Étapes.



Étape 1 : Préparer le Terrain

Choisissez votre loto (BE/FR) et assurez-vous que votre historique de données est à jour.



Étape 2 : Analyser et Sélectionner

Lancez l'analyse via le Moteur Statistique ou l'IA Groq pour générer votre pool de numéros à fort potentiel.



Étape 3 : Optimiser et Jouer

Appliquez le Moteur de Réduction (Whceling) sur votre pool pour générer un nombre minimal de grilles avec une garantie mathématique.

Lotto Predictor ne Promet pas la Victoire. Il Vous Donne les Outils pour la Mériter.



La chance restera toujours un facteur. Mais avec une analyse poussée et une stratégie de mise mathématique, vous ne subissez plus le hasard : vous le gérez.

Passez du statut de joueur passif à celui de stratège avisé.

Lotto Predictor - Jouez avec votre tête, pas seulement avec votre chance.